

# Accueil de Loisirs

PROGRAMME & INSCRIPTIONS

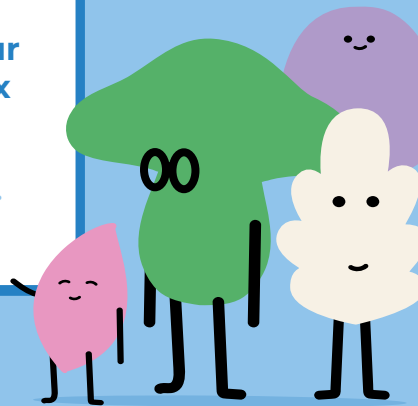
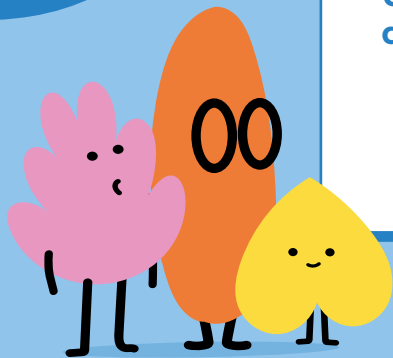
3-11ANS



2024-2025

Une année autour  
des Arts des choix

Inscriptions via :  
[cc-gorgesardeche.  
portailfamille.net](http://cc-gorgesardeche.portailfamille.net)



GORGES DE  
L'ARDÈCHE  
L'INTERCO

# NOS MOTIVATIONS



# NOTRE PRÉSENCE



# LES MERCREDIS

À l'école Jean Moulin de Ruoms, à l'ancienne école de Saint-Maurice-d'Ardèche et à l'ancien collège de Vallon Pont d'Arc.

## • LES INSCRIPTIONS PEUVENT SE FAIRE...

Par période de vacances à vacances ou à l'année.

## • HORAIRES

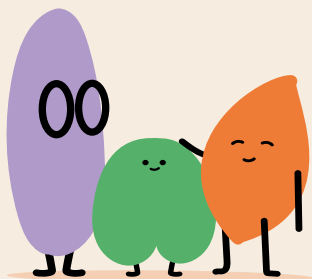
À la journée : accueil et départ des enfants de 7h30 à 9h et de 17h à 18h30.

À la demi-journée :  
Matin de 7h30 à 12h (sans repas) ou de 7h30 à 13h30 (avec repas) ;  
Après-midi de 13h30 à 18h30.

Après un temps de découverte en début d'année scolaire, les enfants choisissent leur activité du matin «de vacances à vacances» : arts, sports, cuisine, ...  
L'après-midi, de grands jeux ou sorties découverte sont proposés.

Des intervenants extérieurs spécialisés sont sollicités (associations sportives, professionnels du territoire,...)

Un service administratif à votre écoute : 04 75 37 36 15  
[alshaccueil@cc-gorgesardeche.fr](mailto:alshaccueil@cc-gorgesardeche.fr)



# LES ACCUEILS DU SOIR

## PAR COMMUNE

### ● LAGORCE

*Mardi et jeudi*

16h30-18h

Accompagnement à la scolarité à partir du CP.

### ● ORGNAC-L'AVEN

*Lundi, mardi, jeudi et vendredi*

16h30-18h

Ateliers thématiques et accueils échelonnés pour tous.

### ● RUOMS \*

*Lundi, mardi, jeudi et vendredi*

16h30-18h30

Accompagnement à la scolarité au « P'tit Centre » à partir du CP (les enfants peuvent partir dès 18h). Les enfants des écoles Jean Moulin et Saint-Joseph sont récupérés à 16h30 par les animateurs.

### ● SAINT-REMÈZE

*Lundi, mardi, jeudi et vendredi*

16h30-18h30

Accompagnement à la scolarité à partir du CP (les enfants peuvent partir à 18h) et accueil échelonné pour tous.

### ● SALAVAS \*

*Mardi et jeudi*

16h30-18h

Ateliers thématiques à partir du CP.

### ● VALLON PONT D'ARC \*

16h30-18h30

*Lundi, mardi et jeudi*

Accompagnement à la scolarité à partir du CP.

*Vendredi*

Ateliers thématiques pour tous.

*Lundi, mardi, jeudi et vendredi*

Accueil échelonné pour les maternelles.

### ● VOGÜÉ \*

16h15-18h15

*Lundi, mardi et jeudi*

Accompagnement à la scolarité à partir du CP.

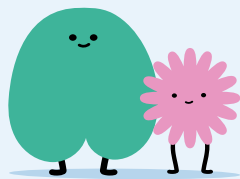
*Lundi, mardi, jeudi et vendredi*

Ateliers thématiques pour tous.

## CONCERNANT LES AUTRES ÉCOLES

(Balazuc, Grospierres, Saint-Alban-Auriolles et Vagnas), merci de contacter votre mairie.

*\*Une garderie municipale accueille également vos enfants. Se renseigner en mairie.*



## LES ACTIVITÉS PROPOSÉES

### ● ATELIERS THÉMATIQUES

Temps d'éveil dédié à une activité sportive, artistique... Les thèmes seront présentés aux enfants les premiers jours de la rentrée.

### ● ACCOMPAGNEMENT À LA SCOLARITÉ

Accompagner les enfants vers plus d'autonomie dans leurs devoirs : méthodologie, soutien aux leçons et jeux éducatifs. L'animateur encadrant est en lien avec les enseignants et peut être secondé par des bénévoles.

### ● ACCUEIL ÉCHELONNÉ

Il s'agit d'un temps animé. Les parents récupèrent leurs enfants lorsqu'ils le souhaitent à partir de 17h.

*Pour les ateliers thématiques et l'accompagnement à la scolarité, le départ des enfants ne peut pas avoir lieu avant la fin de l'activité (sauf mention contraire). Les inscriptions se font de «vacances à vacances».*

*L'ouverture des lieux d'accueil reste conditionnée à un effectif minimum d'enfants inscrits.*

**ATTENTION ! LES PLACES PEUVENT ÊTRE LIMITÉES NOTAMMENT POUR L'ACCOMPAGNEMENT À LA SCOLARITÉ.**



### RECHERCHE DE BÉNÉVOLES

Vous habitez à proximité de Lagorce, Ruoms, Saint-Remèze, Vallon Pont d'Arc, Vogüé et vous avez du temps libre ?

Nous recherchons des bénévoles pour participer aux activités d'accompagnement à la scolarité. En vous engageant aux côtés de nos animateurs diplômés, contribuez directement à l'épanouissement scolaire des enfants de notre territoire.

Contact : 04 75 37 36 15 ou [alshaccueil@cc-gorgesardeche.fr](mailto:alshaccueil@cc-gorgesardeche.fr)



LE GOÛTER EST FOURNI PAR LA COMMUNAUTÉ DE COMMUNES

# INSCRIPTIONS

## INSCRIPTION DIRECTEMENT SUR LE PORTAIL FAMILLES

Connectez-vous sur : [cc-gorgesardeche.portailfamille.net](http://cc-gorgesardeche.portailfamille.net)

### • VOUS ÊTES DÉJÀ ENREGISTRÉ AU SERVICE ENFANCE JEUNESSE :

Lors de la première connexion, entrez votre adresse email et « j'ai oublié mon mot de passe ».

### • VOUS ÊTES UNE NOUVELLE FAMILLE :

Créez votre espace.

### LES DOCUMENTS OBLIGATOIRES À DÉPOSER CHAQUE ANNÉE SUR LE PORTAIL FAMILLE :

- Photocopie lisible des vaccins
- Attestation d'assurance extrascolaire 2024-2025
- Copie intégrale de l'acte de naissance (à fournir uniquement lors d'une première inscription).

*Une difficulté lors de vos premiers pas sur l'espace famille ?*

### • CONTACTEZ-NOUS

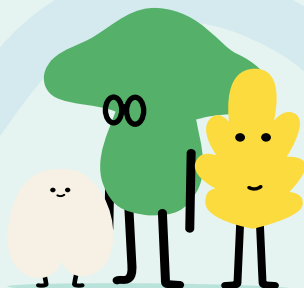
Elisabeth Gratadou au 04 75 37 36 15 ou [alshaccueil@cc-gorgesardeche.fr](mailto:alshaccueil@cc-gorgesardeche.fr).

### • RENCONTREZ-NOUS

Tous les matins de 8h30 à 12h30 ou sur rendez-vous au siège de la communauté de communes - 16 rue des Abeilles, Vallon Pont d'Arc.

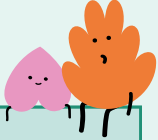
*POUR LES PAUSES DU MIDI, MERCI DE VOUS RENSEIGNER EN MAIRIE*

L'inscription est validée quand le dossier est complet, lorsque les paiements sont à jour et que vous avez reçu une confirmation via le portail famille.



# TARIFS

## LES SOIRS



| QUOTIENT FAMILIAL CAF | FORFAIT SOIR (COÛT PAR SÉANCE)              |  |
|-----------------------|---|--|
|                       | 1H30<br>ORGNAC-L'AVEN<br>SALAVAS<br>LAGORCE | 2H<br>SAINT-REMÈZE<br>RUOMS - VOGUË<br>VALLON PONT D'ARC |
| 0 à 300               | 0,66 €                                      | 0,70 €   |
| 301 à 350             | 0,74 €                                      | 0,80 €   |
| 351 à 475             | 0,82 €                                      | 0,90 €   |
| 476 à 580             | 0,90 €                                      | 1,00 €   |
| 581 à 720             | 0,98 €                                      | 1,10 €   |
| 721 à 999             | 1,06 €                                      | 1,20 €   |
| 1000 à 1199           | 1,14 €                                      | 1,30 €   |
| 1200 à 1399           | 1,22 €                                      | 1,40 €   |
| 1400 et +             | 1,26 €                                      | 1,45 €   |

## LES MERCREDIS

| QUOTIENT FAMILIAL CAF | DEMI-JOURNÉE MATIN | DEMI-JOURNÉE MATIN AVEC REPAS | DEMI-JOURNÉE APRÈS-MIDI | JOURNÉE |
|-----------------------|--------------------|-------------------------------|-------------------------|---------|
| 0 à 300               | 1,80 €             | 2,70 €                        | 2,10 €                  | 4,80 €  |
| 301 à 475             | 2,10 €             | 3,15 €                        | 2,45 €                  | 5,60 €  |
| 475 à 580             | 2,40 €             | 3,60 €                        | 2,80 €                  | 6,40 €  |
| 581 à 720             | 2,70 €             | 4,05 €                        | 3,15 €                  | 7,20 €  |
| 721 à 999             | 3,00 €             | 4,50 €                        | 3,50 €                  | 8,00 €  |
| 1000 à 1199           | 3,30 €             | 4,95 €                        | 3,85 €                  | 8,80 €  |
| 1200 à 1399           | 3,90 €             | 5,85 €                        | 4,55 €                  | 10,40 € |
| 1400 et +             | 4,50 €             | 6,75 €                        | 5,25 €                  | 12,00 € |

## ET AUSSI :



La communauté de communes propose des rendez-vous pour renforcer le lien parent-enfant. Ateliers, permanences, rencontres ...

Plus de renseignements sur [cc-gorgesardeche.fr/les-parents](http://cc-gorgesardeche.fr/les-parents).

## LES VACANCES SCOLAIRES :

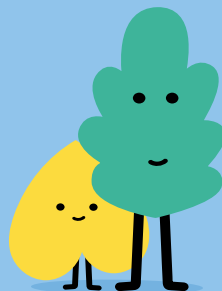
L'accueil de loisirs ouvre également ses portes pendant les vacances scolaires (sauf les vacances de Noël).

Les inscriptions débutent environ 1 mois avant les vacances.

GORGES DE  
L'ARDÈCHE  
L'INTERCO



Ardèche  
LE DÉPARTEMENT



Tél. 04 75 37 36 15 | [alshaccueil@cc-gorges-ardeche.fr](mailto:alshaccueil@cc-gorges-ardeche.fr) |  
[www.cc-gorgesardeche.fr](http://www.cc-gorgesardeche.fr)